

## BULLETIN D'ANALYSES

N°2025-OA12212

### IDENTIFICATION DU PRODUIT

CLIENT : HIGHBUY

NOM DU PRODUIT : Distillat VMAC cartridge (2)

NUMERO DE LOT : Non communiqué

Pour toute demande concernant le bulletin d'analyses, merci d'envoyer un mail à l'adresse suivante :  
[reclamations@lab-leaf.com](mailto:reclamations@lab-leaf.com)

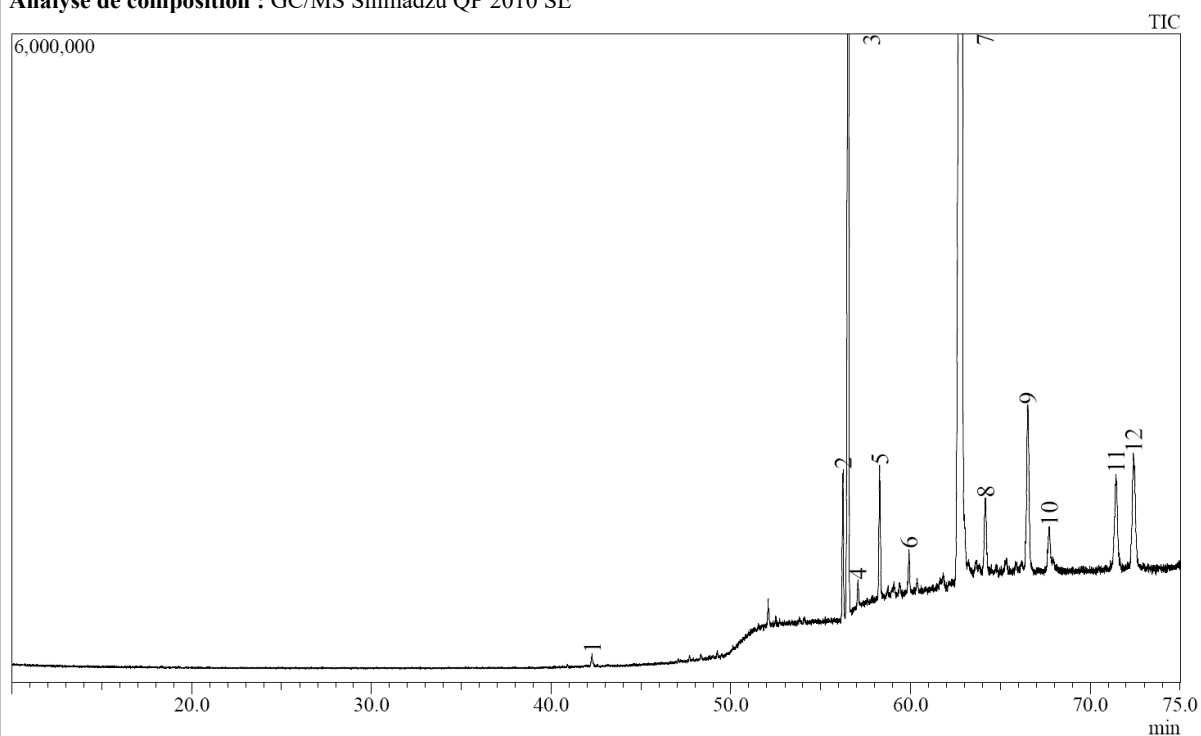
### ANALYSES PHYSICO-CHIMIQUES

Analyses Qualitative : HPLC-DAD Shimadzu

Analyte	Resultats (% m/m)	LOD (% m/m)	LOQ (% m/m)	Méthode
CBD	47,68	0,012	0,040	Interne
CBDA	1,71	0,024	0,080	Interne
$\Delta$ 9-THC	ND	0,012	0,040	Interne
$\Delta$ 9-THCA	ND	0,024	0,080	Interne
$\Delta$ 8-THC	ND	0,012	0,040	Interne
CBG	3,40	0,012	0,040	Interne
CBGA	ND	0,024	0,080	Interne
CBC	1,79	0,012	0,040	Interne
CBCA	ND	0,024	0,080	Interne
CBN	4,01	0,012	0,040	Interne
CBL	ND	0,012	0,040	Interne
CBDV	0,64	0,012	0,040	Interne
CBDVA	ND	0,024	0,080	Interne
THCV	ND	0,012	0,040	Interne
THCVA	ND	0,024	0,080	Interne

ND : non détecté

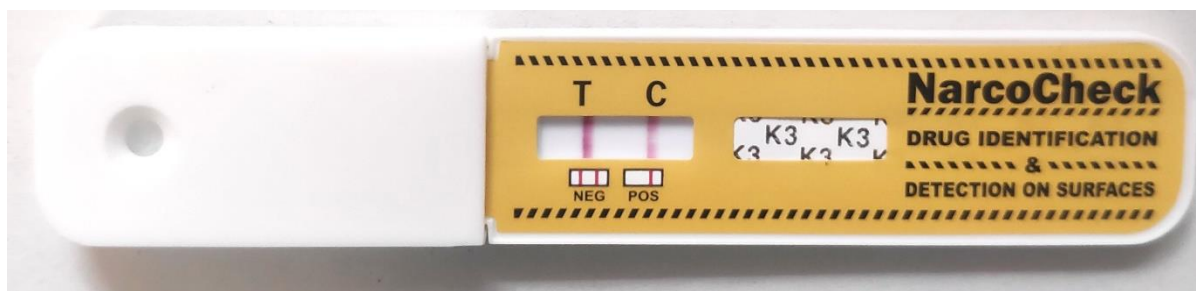
NQ : non quantifié



#Pic	Temps de rétention (min)	Aire %(relative)	Nom	Type de composé
1	42.272	0.20	Epi- $\alpha$ -Bisabolol acetate	Terpène
2	56.240	1.93	Cannabidivarine (CBDV)	Cannabinoïde
3	56.529	17.32	Cannabicitran (CBT)	Cannabinoïde
4	57.071	0.39	Inconnu A	-
5	58.282	1.77	Inconnu B	-
6	59.910	0.52	Inconnu C	-
7	62.855	64.55	Cannabidiol	Cannabinoïde
8	64.170	1.65	Inconnu D	-
9	66.534	4.20	Isomère 1 de Cannabielsoin (CBE)	Cannabinoïde
10	67.720	0.97	Isomère 2 de Cannabielsoin (CBE)	Cannabinoïde
11	71.436	2.89	Cannabigerol (CBG)	Cannabinoïde
12	72.409	3.61	Cannabinol (CBN)	Cannabinoïde

**Remarque :** Les molécules inconnu B / inconnu C / Inconnu D, par leur fragmentation sont suspecté d'être des dérivés de cannabinoïdes.

**Test Narcocheck K3 (Détection des composés Pinaca, Binaca, Butinaca, Fubinaca):**



**Test positif :** Présence raie C et Absence raie T

**Test négatif :** Présence raie C et Présence raie T

**Validé par :** Florian BLAIN

Technicien supérieur en Chimie Analytique

En comparaison directe avec d'autres méthodes d'analyses ou laboratoire, les résultats peuvent différer. Ce bulletin d'analyses n'est valable que pour le lot soumis au moment de l'analyse.

LEAF ne peut être tenu responsable des décisions prises sur la base des données présentées. Toute modification de ce bulletin d'analyses est falsifiée et sera poursuivie.